

METAL EFFECTS®



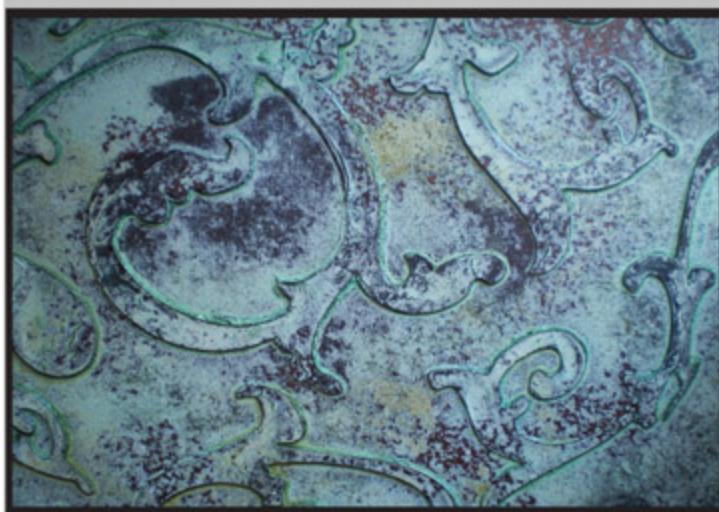
Efekt patynowanego brązu. Krok po kroku.

Przygotowane podłoże malujemy farbą blokującą (ACID BLOCKING PRIMER). Stosując system METAL EFFECTS na metal należy bardzo dokładnie pokryć jego powierzchnię farbą blokującą (2-3 warstwy). Chroni ona materiał bazowy przed ewentualną korozją. Do aplikacji używamy wałka, pędzla lub natrysku hydrodynamicznego. Kolejną warstwę наносimy po wyschnięciu poprzedniej. Średni czas schnięcia jednej powłoki ok. 2 godzin.

Po upływie minimum 12 godzin наносimy BRONZE- FARBĘ Z BRĄZEM (używając wałka lub pędzla). Pierwszą warstwę pozostawiamy do wyschnięcia na ok. 1-2 godziny (niska temperatura i wysoka wilgotność powietrza może wydłużyć czas schnięcia). Następnie nakładamy drugą warstwę farby.

Natychmiast po nałożeniu 2 warstwy BRONZE-FARBY Z BRĄZEM nakładamy NIEBIESKĄ PATYNĘ (BLUE PATINA Aging Solution). Płyn przelewamy do budelki ze spryskiwaczem i aplikujemy na mokrą powierzchnię farby zawierającej brąz. Proces powtarzamy po 15 minutach.

Po około 24 godzinach przy pomocy wałka, pędzla lub pistoletu наносimy warstwę zatrzymującą efekt korozji POWŁOKĘ BLOKUJĄCĄ (PERMACOAT EXTREME). Powłoka jest wymagana jedynie w miejscach szczególnie narażonych na ścieranie. Przy aplikacji 1 warstwy substancję należy rozcieńczyć z wodą w proporcji 1:1. Przy aplikacji POWŁOKI BLOKUJĄCEJ, nie należy oszczędzać materiału poprzez wcieranie na siłę. Takie postępowanie może pozostawić ślady wałka. Malowanie wykonujemy bardzo mokrym wałkiem. Nie dociskając zbyt mocno narzędzia. Drugą warstwę PERMACOAT EXTREME aplikujemy bez rozcieńczania wodą. Dodatkowe warstwy PERMACOAT EXTREME spowodują większy połysk malowanej powierzchni.



WALLSTUDIO*

